

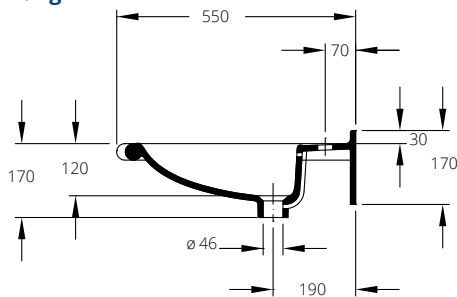
Vitalis Pro

Einzelwaschtisch in einem Stück nach Maß gegossen, Mehrfachwaschtisch aus mehreren Einzelwaschtischen fugenlos miteinander verklebt und fertig konfektioniert, mit ovalem Becken, mit oder ohne Überlauf, mit leicht nach unten abgesetzter Hahnbank, Hahnlochbohrung optional, mit Frontblende 38 mm, mit integrierter Greifreling an der Beckenkante, mit Wandanschlussprofil 30 mm mit Hohlkehle, Tiefe 550 / 270 mm, Grifflöcher optional, mit Rückwand für Stockschraubenbefestigung.

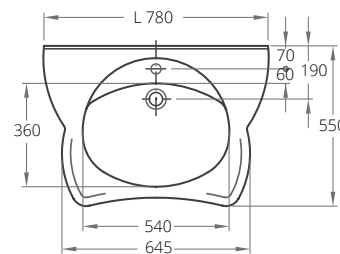


Vitalis Pro entspricht der CE-Kennzeichnung nach DIN EN 14688 und erfüllt die Anforderungen der Barrierefreiheit gemäß DIN 18040.

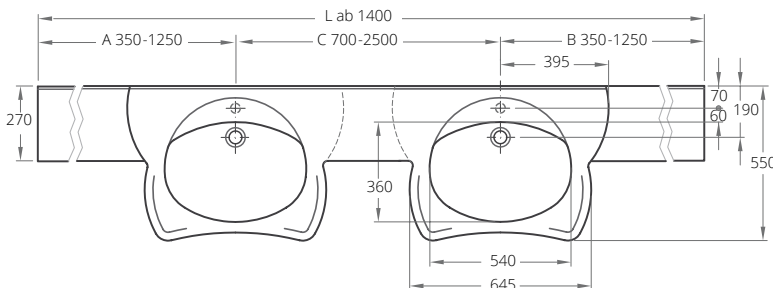
Schnittzeichnung



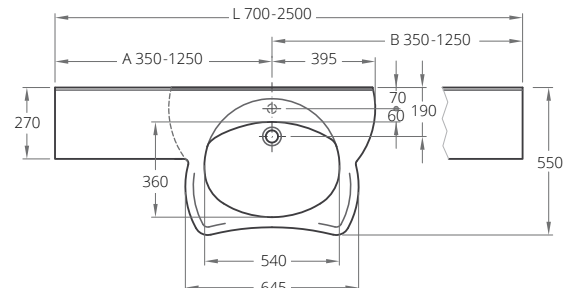
Einzelwaschtisch ohne Ablage (optional mit Grifföchern)



Mehrfachwaschtisch (Länge ab 1.400 mm)



Einzelwaschtisch (Länge 700 mm)



Technische Daten / Befestigung / Zusatzausstattung

Beckeninnenmaß	540 x 360 mm
Tiefe (Beckenmitte/Ablage)	550 / 270 mm
Frontblende	H = 38 mm
Wandanschlussprofil mit Hohlkehle	H = 30 mm
Länge Einzelwaschtisch	mit einseitiger Ablage 745 - 1.640 mm mit beidseitiger Ablage 700 - 2.500 mm
Länge Mehrfachwaschtisch	ab 1.400 mm
Zusatzausstattung	<ol style="list-style-type: none"> 1 Seitenteil fugenlos verklebt, links und/oder rechts 2 Grifflöcher
Befestigung	<ol style="list-style-type: none"> 3 Stockschrauben (im Lieferumfang enthalten) 4 bei Nischeneinbau zusätzlich Wandauflegewinkel 180 mm

