

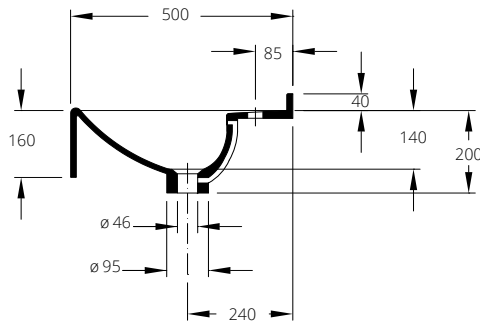
Tangent

Einzelwaschtisch in einem Stück nach Maß gegossen, Mehrfachwaschtisch aus mehreren Einzelwaschtischen fugenlos miteinander verklebt und fertig konfektioniert, mit U-förmigem Becken, mit oder ohne Überlauf, mit leicht nach unten abgesetzter Hahnbank, Hahnlochbohrung optional, mit Frontblende 160 mm, mit Schwallrand 5 mm an der Vorderkante der Ablagefläche, mit Wandanschlussprofil 40 mm mit Hohlkehle, Tiefe 500 mm, Handtuchhalterausschnitt optional.

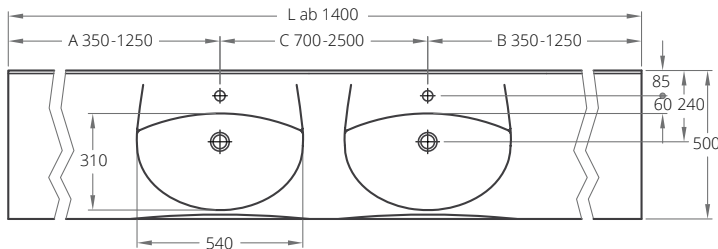


Tangent entspricht der CE-Kennzeichnung nach DIN EN 14688.

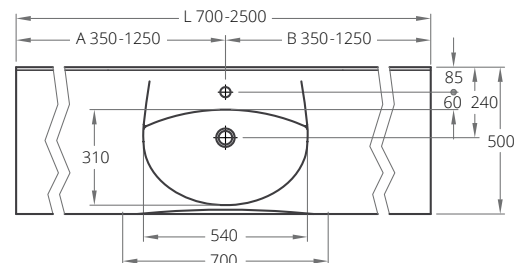
Schnittzeichnung



Mehrfachwaschtisch (Länge ab 1.400 mm)



Einzelwaschtisch (Länge ab 700 mm)



Technische Daten / Befestigung / Zusatzausstattung

Beckeninnenmaß	540 x 310 mm
Tiefe	500 mm
Frontblende mit Schwallrand H = 5 mm	H = 160 mm
Wandanschlussprofil mit Hohlkehle	H = 40 mm
Länge Einzelwaschtisch	700 - 2.500 mm
Länge Mehrfachwaschtisch	ab 1.400 mm
Zusatzausstattung	1 Seitenteil fugenlos verklebt, links und/oder rechts 2 Funktionsausschnitt (z.B. Handtuchhalter)
Befestigung	3 Winkelkonsole 450 mm 4 bei Nischeneinbau zusätzlich Wandauflegewinkel 450 mm

