

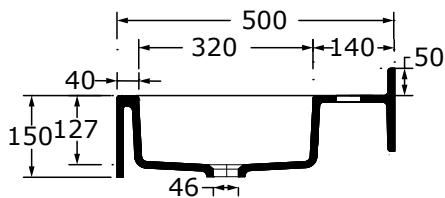
Reto

Einzelwaschtisch in einem Stück nach Maß gegossen, Mehrfachwaschtisch aus mehreren Einzelwaschtischen fugenlos miteinander verklebt und fertig konfektioniert, mit vorgezogenem rechteckigem Becken, ohne Überlauf, Hahnlochbohrung optional, mit Frontblende 150 mm, Tiefe 500 mm, Handtuchhalterausschnitt optional.

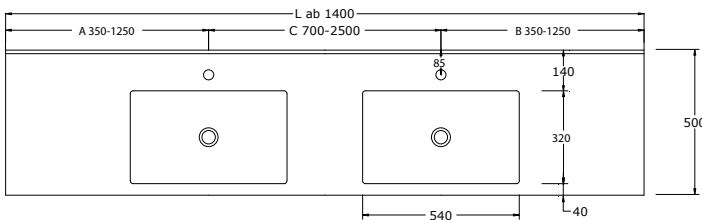


Reto entspricht der CE-Kennzeichnung nach DIN EN 14688.

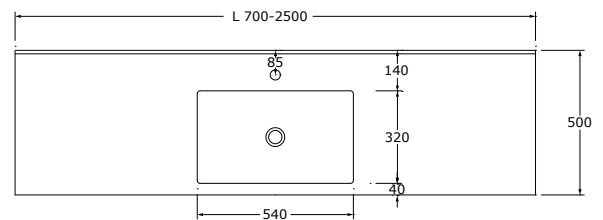
Schnittzeichnung



Mehrfachwaschtisch (Länge ab 1.400 mm)



Einzelwaschtisch (Länge ab 700 mm)



Technische Daten / Befestigung / Zusatzausstattung

Beckeninnenmaß	540 x 320 x 127 mm
Tiefe	500 mm
Wischleiste	50 mm (mit Hohlkehle)
Frontschürze	150 mm
Länge Einzelwaschtisch	700 – 2500 mm
Länge Mehrfachwaschtisch	ab 1400 mm
Befestigung	Stockschrauben, bei Nischeneinbau zusätzlich Wandauflegewinkel 310 mm
Ausführung	ohne Überlauf, mit/ohne Lochbohrung für Einlochbatterie
Zusatzausstattung	Seitenteil rechts und/oder links optional Funktionsausschnitt optional