

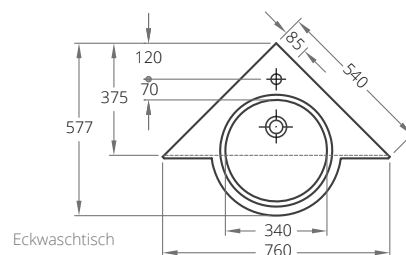
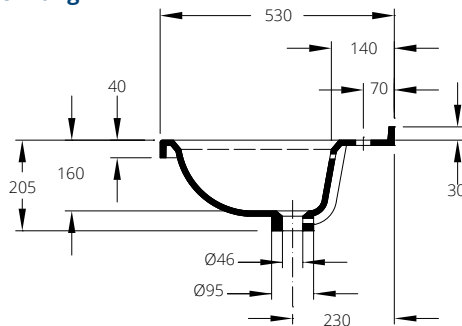
# Profil

Einzelwaschtisch in einem Stück nach Maß gegossen, Mehrfachwaschtisch aus mehreren Einzelwaschtischen fugenlos miteinander verklebt und fertig konfektioniert, mit vorgezogenem rundem Becken, mit oder ohne Überlauf, Hahnlochbohrung optional, mit Frontblende 40 mm, mit Wandanschlussprofil 30 mm mit Hohlkehle, Tiefe 530 / 340 mm, mit Möbelkante für Anschluss von Verkleidung/Badmöbel.

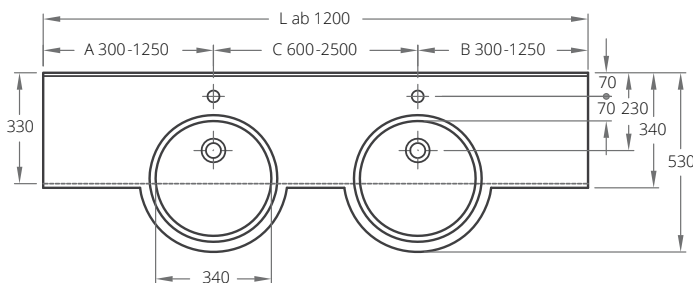


Auch als Eckwaschtisch erhältlich.  
Profil entspricht der CE-Kennzeichnung nach DIN EN 14688.

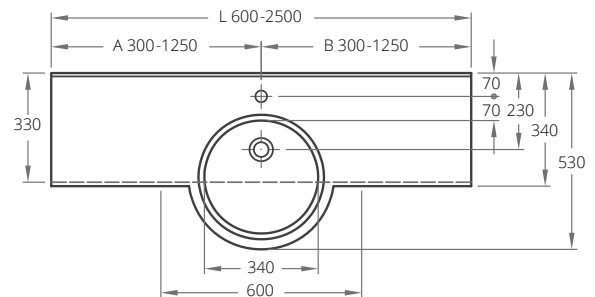
## Schnittzeichnung



## Mehrfachwaschtisch (Länge ab 1.200 mm)



## Einzelwaschtisch (Länge ab 600 mm)



## Technische Daten / Befestigung / Zusatzausstattung

Beckeninnenmaß	ø 340 mm
Tiefe (Beckenmitte/Ablage)	530 / 340 mm
Frontblende	H = 40 mm
Wandanschlussprofil mit Hohlkehle	H = 30 mm
Länge Einzelwaschtisch	600 - 2.500 mm
Länge Eckwaschtisch	760 mm
Länge Mehrfachwaschtisch	ab 1.200 mm
Zusatzausstattung	Seitenteil fugenlos verklebt, links und/oder rechts <b>1</b> schräges Seitenteil, H = 40 / 115 mm <b>2</b> gerades Seitenteil, H = 40 mm
Befestigung	<b>3</b> Winkelkonsole 310 mm <b>4</b> bei Nischeneinbau zusätzlich Wandauflagewinkel 180 mm

