

MASSVARIABLE FORMTEILE

# Jerico / Jerico 550 Integra

Einzelwaschtisch in einem Stück gegossen, Länge 650 mm, beidseitig geschlossen, unterfahrbar, mit rechteckigem Becken, ohne Überlauf, Hahnlochbohrung optional, mit Frontblende 50 mm, Jerico 550 Integra: mit zusätzlichem Schwallrand 5 mm an der Vorderkante der Ablagefläche, mit Wandanschlussprofil 40 mm mit Hohlkehle, Tiefe Jerico Integra: 500 mm, Tiefe Jerico 550 Integra: 550 mm, mit Rückwand für Stockschraubenbefestigung.

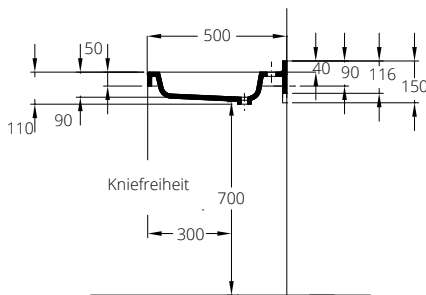


Jerico / Jerico 550 Integra entsprechen der CE-Kennzeichnung nach DIN EN 14688.

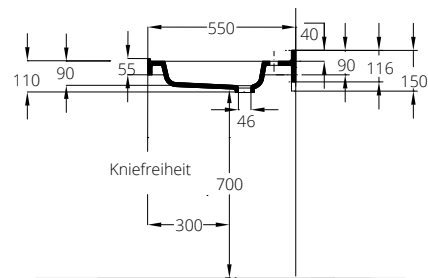
Jerico 550 Integra erfüllt die Anforderungen der Barrierefreiheit gemäß DIN 18040.

## Schnittzeichnung

Jerico Integra

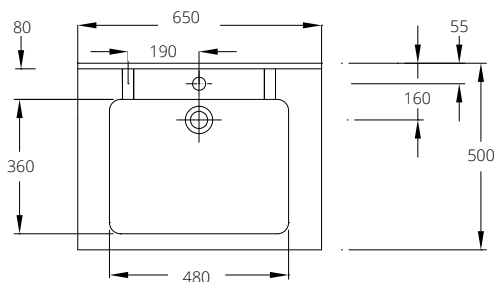


Jerico 550 Integra

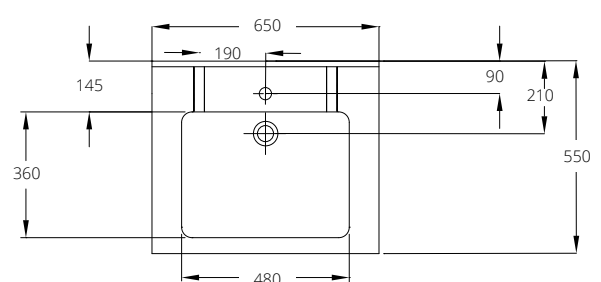


## Einzelwaschtisch (Länge 650 mm)

Jerico Integra



Jerico 550 Integra



## Technische Daten / Befestigung / Zusatzausstattung

Beckeninnenmaß	480 x 360 mm
Tiefe	Jerico Integra: 500 mm, Jerico 550 Integra: 550 mm
Frontblende	H = 50 mm
Wandanschlussprofil mit Hohlkehle	H = 40 mm
Länge Einzelwaschtisch	650 mm
Befestigung	❶ Wandhängend (Stockschrauben im Lieferumfang enthalten) oder zur Auflage auf Möbel

